

Sonderinformation für WMV – Kunden

Betreff: Abschaltung des analogen Telefonnetzes rückt näher

Sehr geehrte Damen und Herren,

seitens der Fa. WMV kann zukünftig keine Fernwartung Ihrer WMV – Anlagen über einen analogen Modemzugang mehr sichergestellt werden, da die Telefonanbieter / Netzbetreiber auf digitale Technik umstellen.

Der Zugang über ein emuliertes Modem funktioniert erfahrungsgemäss entweder gar nicht oder nur unzureichend.

Die Umstellung der Anschlüsse in der Firma WMV durch die Telefonanbieter / Netzbetreiber wird Ende diesen Jahres abgeschlossen sein.

Wir empfehlen deshalb den Umstieg auf einen Zugang über das Internet für die Fernwartung der Anlage(n).

Dies bedeutet für:

1.) Kunden, die **S5 Anlagen** betreiben

Die Siemens S5 Produktreihe ist seit Oktober 2003 abgekündigt. Ersatzteile sind mittlerweile nur noch schwer oder gar nicht mehr verfügbar und die zur Projektierung der Anlagen eingesetzte Software läuft auf den aktuellen Projektierungs-PC's, die heute bei der Fa. WMV im Einsatz sind, nicht mehr.

Lösung:

Gerne unterbreiten wir Ihnen auf Anfrage ein für Ihre Anlage(n) passendes Angebot für eine Umrüstung auf ein aktuelles Steuerungssystem mit Fernwartung.

2.) Kunden, die **S7 Anlagen** betreiben

Wir empfehlen die Umrüstung der Anlage(n) auf einen Zugang über das Internet für die Fernwartung.

Wie stelle ich meinen Bedarf fest?

Sollten Sie jetzt unsicher sein und Fragen zu ihrer Fernwartung und ihrer WMV Steuerung haben, dann setzen Sie sich gerne mit uns in Verbindung.

Nach Rücksprache mit unseren Mitarbeitern werden wir Ihnen ein für Ihre Anlage(n) passendes, unverbindliches Angebot zur Umrüstung auf Fernwartung über Internet ausarbeiten.

Aufgrund der Umstellung der Telefonnetze auf die digitale Technik durch die Netzbetreiber erwarten wir eine große Nachfrage auf den von uns angebotenen Service und bitten Sie daher, ihre Anfragen zeitnah zu stellen.

Ich bin Kunde mit 24 Stunden Servicevertrag.

Sollten Sie Kunde unseres 24 Stunden Servicevertrages sein und keine Umrüstung vornehmen wollen, dann würden wir Sie bitten, ihr Sonderkündigungsrecht in Anspruch zu nehmen.

Anlage: Allgemeine Information zur WMV – Fernwartung über VPN – Router

WMV – VPN – Fernwartung (Über Service-Router)

Die SPS-Steuerung wird mit einem Service-Router (z.B. SonicWALL, Fa. DELL) ausgestattet.

Über diesen Router besteht die Möglichkeit die Steuerung auf ihre Funktion zu überprüfen und ggf. notwendige Änderungen vorzunehmen.

Der Router wird von WMV konfiguriert. Es besteht die Möglichkeit, den Router über einen Wahlschalter am Schaltschrank („*Fernwartung Ein*“) ein- bzw. auszuschalten.

Wird die Fernwartung eingeschaltet, baut der Router automatisch einen VPN – Tunnel zur Firma WMV auf.

Nach Abschluss der Wartungsarbeiten ist der Router durch den Kunden wieder auszuschalten.

Der Router bleibt während der Garantiezeit in der Steuerung eingebaut, anschließend kann dieser Service durch einen gesonderten Servicevertrag verlängert werden.

Der Kunde verpflichtet sich, einen Internetanschluss kostenlos zur Verfügung zu stellen und einen entsprechenden Anschluss bis in den Steuerschrank zu verlegen.

Für die Konfiguration des Routers wird eine IP-Adresse benötigt, über die das L2TP (**Layer-2-Tunneling-Protokoll**) ausgehend freigegeben ist.

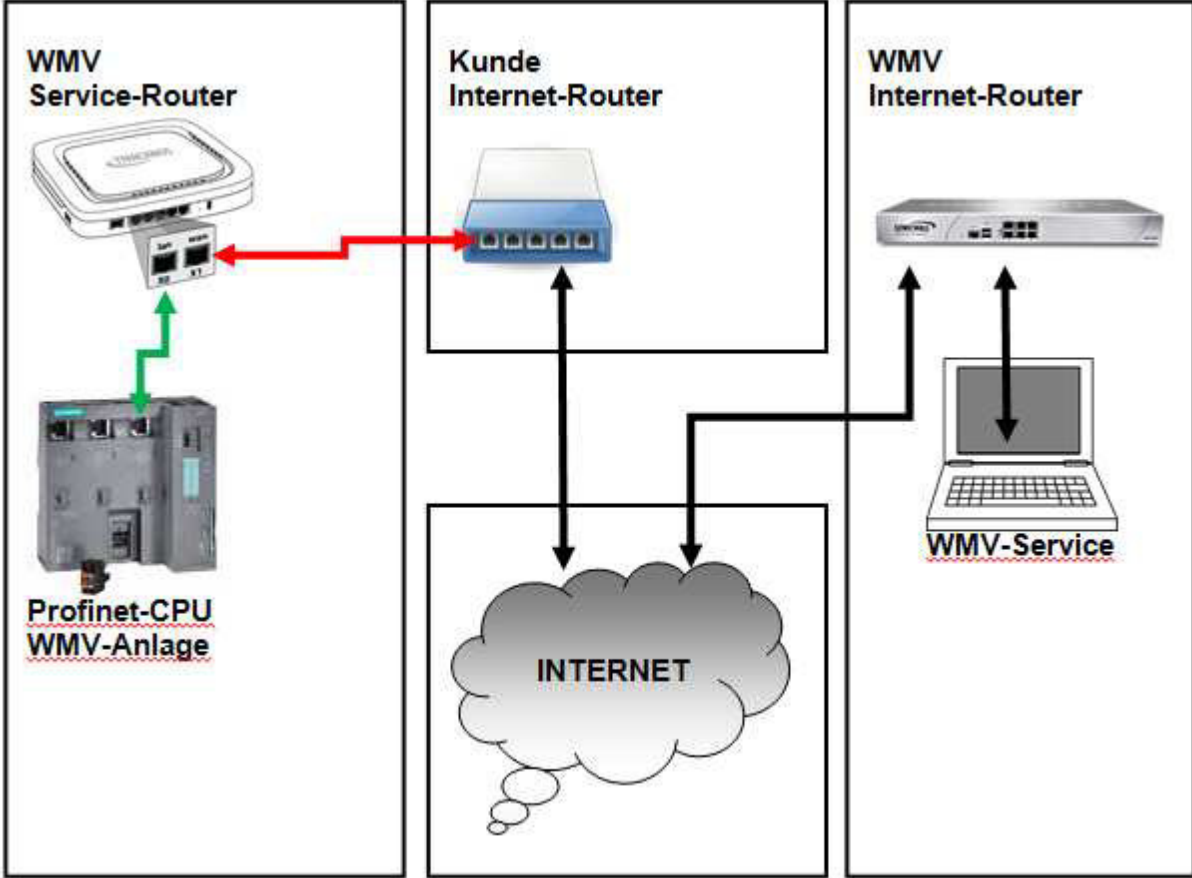
Interface 'X1' Settings

Zone:	WAN
IP Assignment:	Static
IP Address:	172.20.1.5
Subnet Mask:	255.255.255.0
Default Gateway:	172.20.1.1
DNS Server 1:	172.20.1.1
DNS Server 2:	0.0.0.0
DNS Server 3:	0.0.0.0
Comment:	Default WAN

IP-Daten für Router vom Kunden eintragen (Bsp.)



Schematische Darstellung „VPN-Fernwartung“



Schematische Darstellung „VPN-Fernwartung mit ACCON Net-Link“

