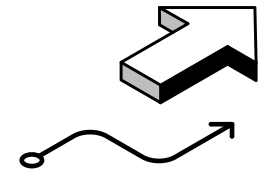


WMV COMPLIANCE



I – Die Grundlage unseres Handelns

WMV versteht Compliance nicht nur als das Einhalten von Recht und Gesetz sowie der eigenen internen Regeln. Compliance bildet die Grundlage aller unserer Aktivitäten und ist elementarer Teil unserer Integrität.

Rechtmäßiges und integrires Verhalten stellt die Basis für das Vertrauen unserer Kunden und Geschäftspartner sowie unserer Reputation als Unternehmen dar. Wir wissen, dass unser Geschäftserfolg in den letzten Jahren wesentlich auf einem solchen Verhalten beruht.

WMV akzeptiert korruptives Verhalten und sonstige Formen der unlauteren Beeinflussung weder auf Seiten unserer Mitarbeiter noch auf Seiten unserer Geschäftspartner. Nur wenn alle Beteiligten sich an das jeweils anwendbare Recht und die ethischen Maßstäbe halten und ihr dienstliches Verhalten an den entsprechenden Grundsätzen ausrichten, vermag die Kooperation mit unseren Partnern nachhaltig zu sein.

II – Das WMV-Compliance-System

Verantwortungsvolle Unternehmensführung ist die Basis unseres Geschäfts. Mit unserem Compliance System wollen wir Compliance dauerhaft im Denken und Handeln unserer Mitarbeiter verankern. Dabei orientieren wir uns **an den Standards anerkannter Compliance-Management-Systeme.**

Für Integrität einzustehen, bedeutet für WMV: Überall dort, wo wir geschäftlich tätig sind, handeln wir in Übereinstimmung mit unseren Werten. Unsere Maxime lautet: Keinerlei Toleranz gegenüber Korruption und Wettbewerbsverstößen.

Das WMV Compliance System gliedert sich in drei Handlungsebenen: Vorbeugen, Erkennen und Reagieren. Darin bündeln wir ein umfassendes System von Maßnahmen, mit denen wir sicherstellen wollen, dass unser Geschäft stets in vollem Umfang mit Recht und Gesetz sowie unseren internen Prinzipien und Regeln in Einklang steht.

WMV COMPLIANCE

VERANTWORTUNG DES MANAGEMENTS

VORBEUGEN

- Compliance Risikomanagement
- Richtlinien und Verfahren
- Training und Kommunikation
- Beratung und Unterstützung
- Integration in Personalprozesse

ERKENNEN

- Meldewege und Ombudsmann
- Compliance-Kontrollen
- Monitoring und Compliance-Prüfungen
- Compliance-Audits
- Compliance-Untersuchungen

REAGIEREN

- Ahndung von Fehlverhalten
- Nachbearbeitung von Fällen
- Fallverfolgung

